

НАСОСЫ ЦЕНТРОБЕЖНЫЕ ТИПА У900 (УГЛЕСОСЫ) И АГРЕГАТЫ НА ИХ ОСНОВЕ

Центробежные насосы типа У900 (углесосы) и агрегаты электронасосные на их основе, используются перекачивания угольной и угольнопородной гидросмеси с химически нейтральными свойствами, водородным показателем (рН=6...8) с максимально допускаемыми размерами твердых частиц до 100 мм, с отношением твердой и жидкой фаз по массе не более Т:Ж=1:3 и содержанием породы в твердой фазе до 40% с температурой от 1°С до 50°С.

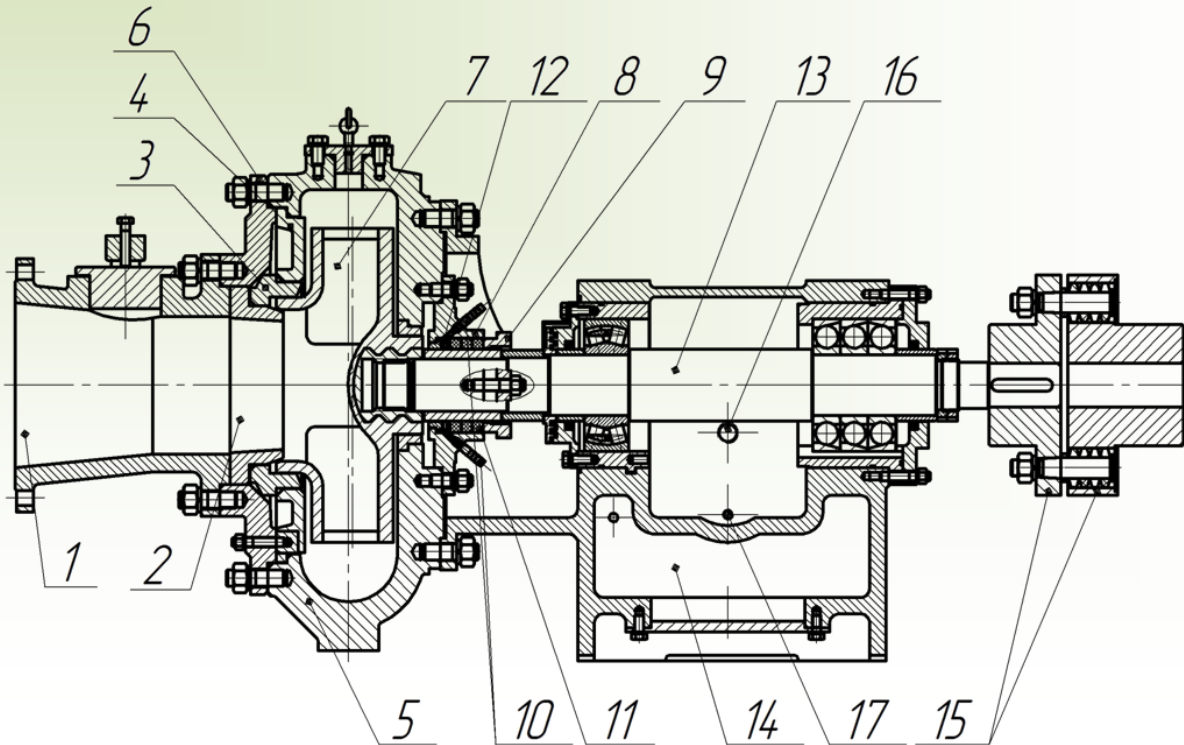
Центробежные насосы типа У900 (углесосы) и агрегаты электронасосные на их основе предназначены для применения в подземных выработках шахт и их наземных строениях опасных по рудничному газу и/или горючей пыли, соответствуют требованиям ГОСТ Р ЕН 13463-1-2009, ГОСТ Р ЕН13463-5-2009. Агрегаты комплектуются взрывозащищенными электродвигателями - исполнение по взрывозащите РВ 3В или РВ 4В по ГОСТ Р 51330.0-99.

Изготавливаются по ТУ 3141-007-71868127-11.

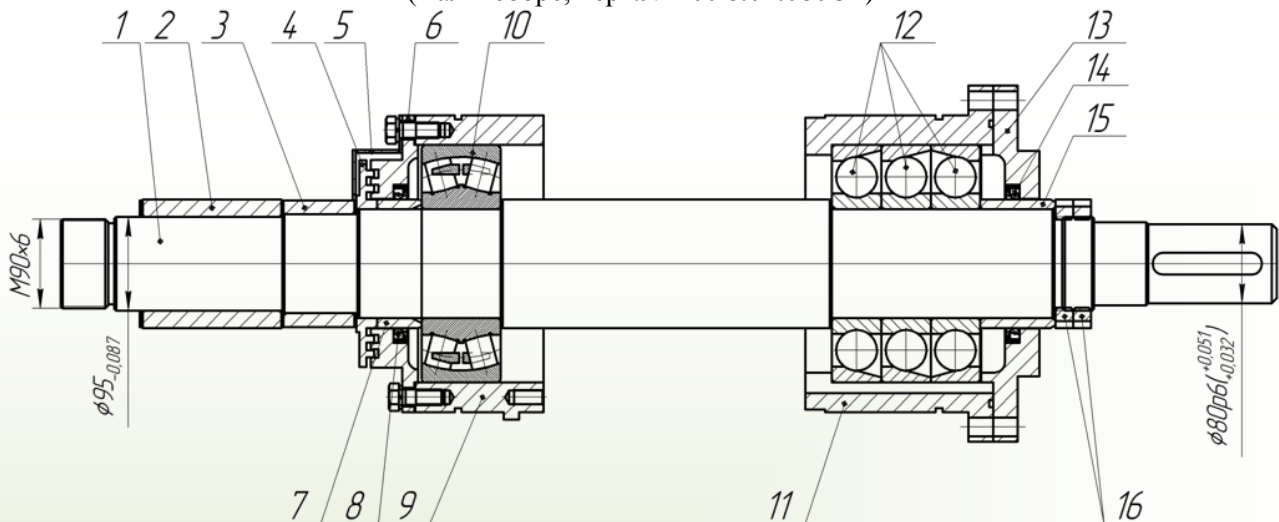
ОСНОВНЫЕ ХАРАКТЕРИСТИКИ УГЛЕСОСОСОВ

Типоразмер насоса	У900-90	У900-120	У900-180
Подача, м ³ /ч	900	900	900
Напор, м	90	120	180
Крупность твердых частиц, мм, не более	100	100	50
Тип э/двигателя насоса, кВт	BAO2 450LB4	BAO2 560M4	BAO2 560LA4
Мощность э/двигателя насоса, кВт	400	630	800
Частота вращения, об/мин	1485	1485	1485
Допустимый подпор на входе, м, не более	20	20	20
Коэффициент полезного действия насоса, %	68	65	60
Допускаемый кавитационный запас при номинальной подаче, м, не более	5,5	5,5	5,5
Масса насоса, кг	2310	2350	2370
Габаритные размеры			
Длина	1890	1890	1890
Ширина	975	975	975
Высота	1018	1018	1018

Общий вид углесосов У900-90, У900-120, У900-180



1- патрубок всасывающий, 2- направлятель, 3- кольцо уплотняющее, 4- бронедиск, 5- корпус спиральный, 6- крышка, 7- колесо рабочее, 8- корпус сальника, 9- крышка сальника, 10- штуцер, 11- набивка сальника, 12- кольцо сальника, 13- вал в сборе, 14- корпус станина, 15- муфта в сборе, 16- глазок маслоуказателя, 17- сливная пробка.

Общий подшипникового узла в сборе
(Вал в сборе, черт. № 10У8.01.080СБ)

1- вал, 2- втулка сальника, 3- втулка промежуточная, 4- втулка лабиринтная, 5- кожух защитный, 6- крышка переднего подшипника, 7- втулка распорная, 8- манжета 130x160x15 ГОСТ 8752-79, 9- стакан передний, 10- подшипник 3622 ГОСТ 5721-75, 11- стакан задний, 12- подшипник 66322 ГОСТ 831-75, 13- крышка заднего подшипника, 14- манжета 130x160x15 ГОСТ 8752-79, 15- втулка распорная, 16- гайка вала.

Габаритные и присоединительные размеры углесосов У900-90, У900-120, У900-180

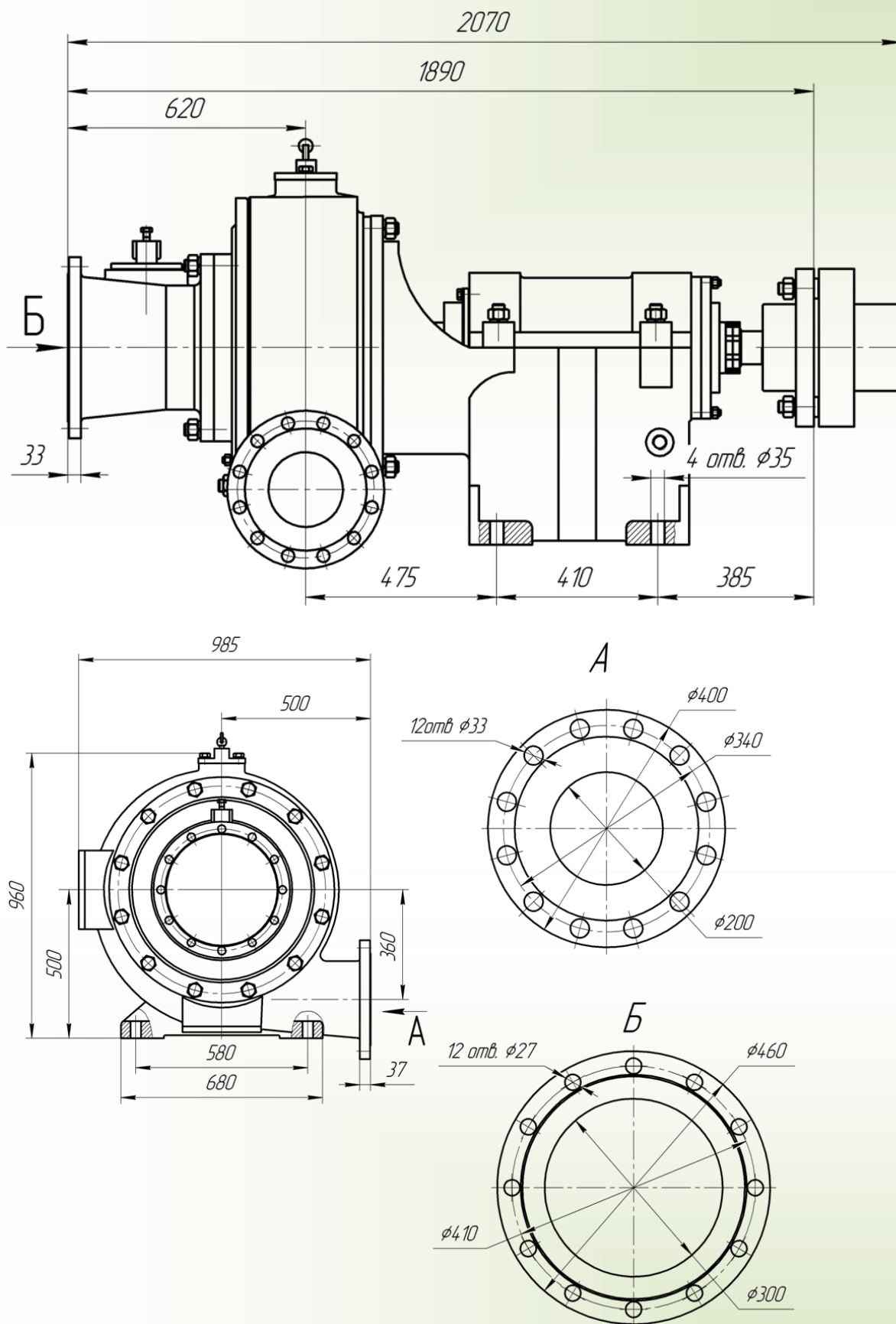


График рабочих характеристик углесоса У900-90

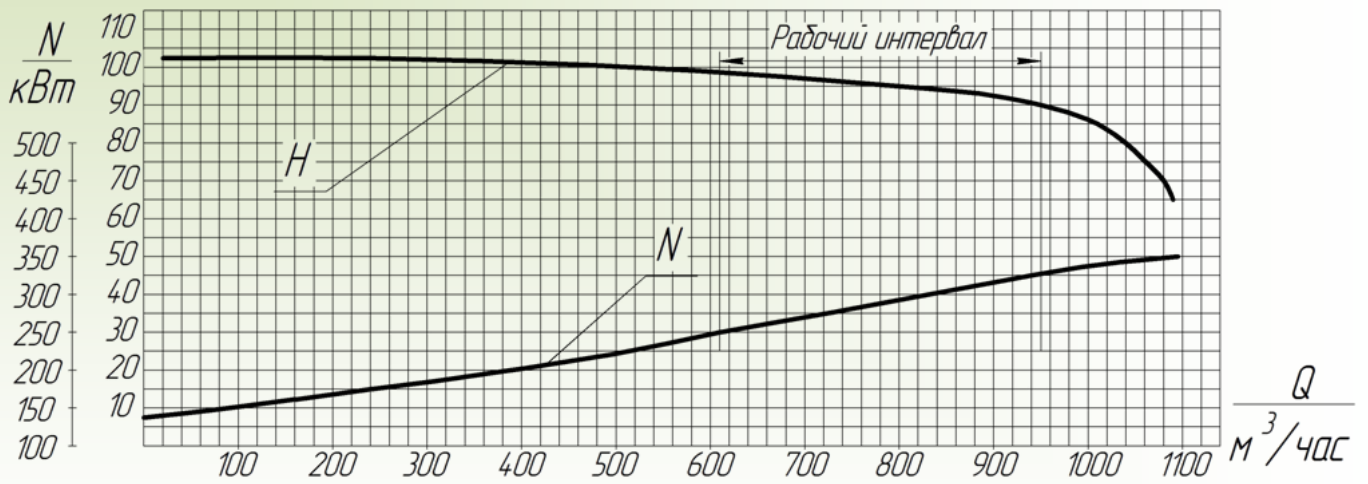


График рабочих характеристик углесоса У900-120

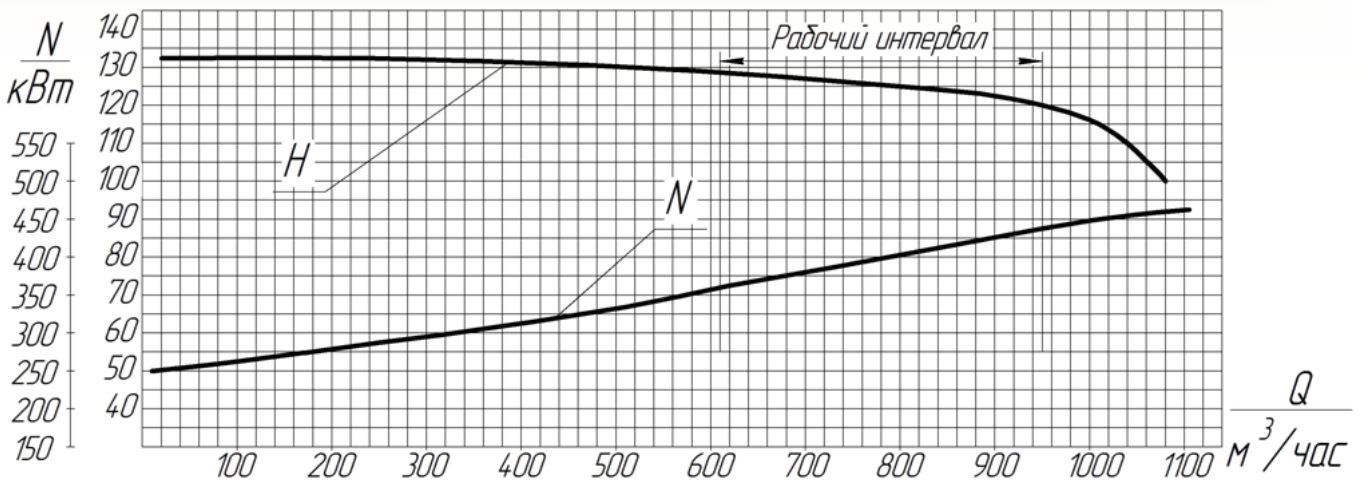


График рабочих характеристик углесоса У900-180

